

« *Presque Tout Sinon Rien* » (version 10 danseurs)

Cie Gilschamber

Fiche technique

Durée du spectacle : 1 heure 20 environ.

Composition de la troupe :

- 11 danseurs
- 1 régisseur vidéo
- 1 régisseur lumière

Montage : Les techniciens arrivent 2 jours avant la représentation .

1^{er} jour : 2 services pour le montage et les réglages.

2^{ème} jour : 1 service pour la vidéo, 1 service pour la conduite lumière et un service de répétition pour les danseurs.

3^{ème} jour : 2 services pour la danse et les raccords, 1 service pour la représentation et le démontage.

Démontage : 1 heure 30.

Espace scénique (Dimensions souhaitées):

- ouverture : 15 mètres + 2m de dégagement à Cour et Jardin.
- profondeur : 10 mètres
- hauteur minimale sous projecteurs : 5m

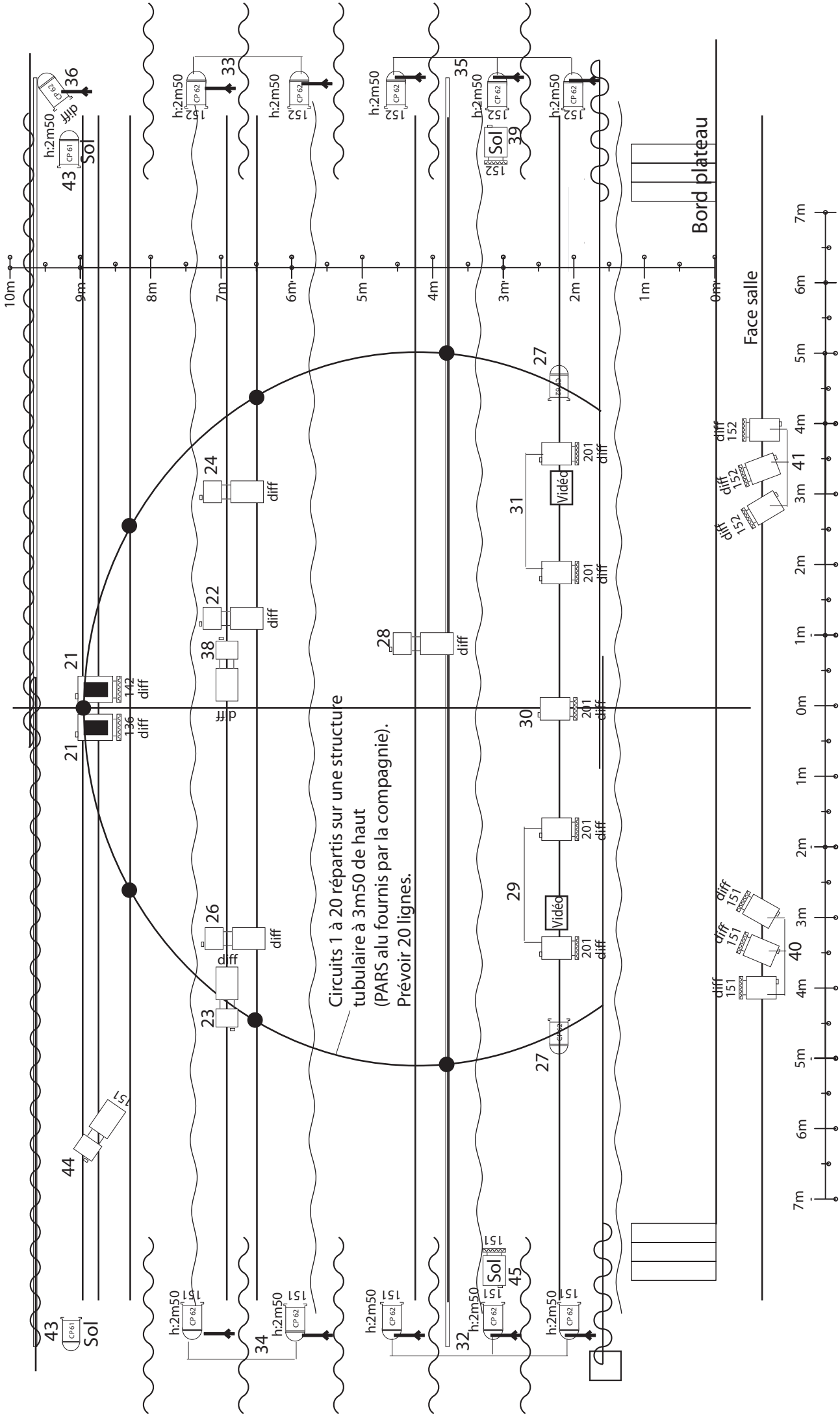
Impératifs techniques:

L'organisateur devra fournir:

- Au moins deux techniciens (1 régisseur lumière/plateau et 1 régisseur son/plateau) pour le montage et le démontage.
- 1 tapis de danse noir en cas de sol clair.
- 48 circuits de 2kw, 1 jeu d'orgue à mémoire et les projecteurs (voir plan).
- 1 table en coulisse Cour pour la régie vidéo.
- 1 système de diffusion son adapté à la salle, deux lecteurs de CD, quatre retours son sur scène.
- 4 loges (merci de prévoir 11 serviettes de bain et des bouteilles d'eau).

La compagnie fournit un tapis de danse beige, une structure tubulaire ronde à suspendre, 20 PARS 64 1000 W en alu, 60 cartons ainsi que le matériel vidéo.

Pour toute adaptation ou renseignement, merci de contacter le régisseur :
Gilles Fournereau au **06 80 47 70 51** (gilles.fournereau@orange.fr)



Circuits 1 à 20 répartis sur une structure tubulaire à 3m50 de haut (PARS alu fournis par la compagnie). Prévoir 20 lignes.

11 x PC 1000 W
2 x PC 2000 W

11 x pieds si pas de perche latérale bien placée

9 x découpes type 614 ou 613 (à définir) Juliat ou équivalentes

13 x PAR 64 1000 W CP 62
2 x PAR 64 1000 W CP 61

Cie Gilschamber "Presque Tout Sinon Rien"

Régie: Gilles Fournereau:06 80 47 70 51 (gilles.fournereau@orange.fr)