



# « Presque Tout Sinon Rien »

Cie Gilschamber

## Fiche technique

---

**Durée du spectacle :** 1 heure 15 environ.

**Composition de la troupe :**

- 6 danseurs
- 1 régisseur vidéo
- 1 régisseur lumière

**Montage :** Les techniciens arrivent 2 jours avant la représentation .

1<sup>er</sup> jour : 2 services pour le montage et les réglages.

2<sup>ème</sup> jour : 1 service pour la vidéo, 1 service pour la conduite lumière et un service de répétition pour les danseurs.

3<sup>ème</sup> jour : 2 services pour la danse et les raccords, 1 service pour la représentation et le démontage.

**Démontage :** 1 heure 30.

**Espace scénique** (Dimensions souhaitées):

- ouverture : 15 mètres + 2m de dégagement à Cour et Jardin.
- profondeur : 10 mètres
- hauteur minimale sous projecteurs : 5m

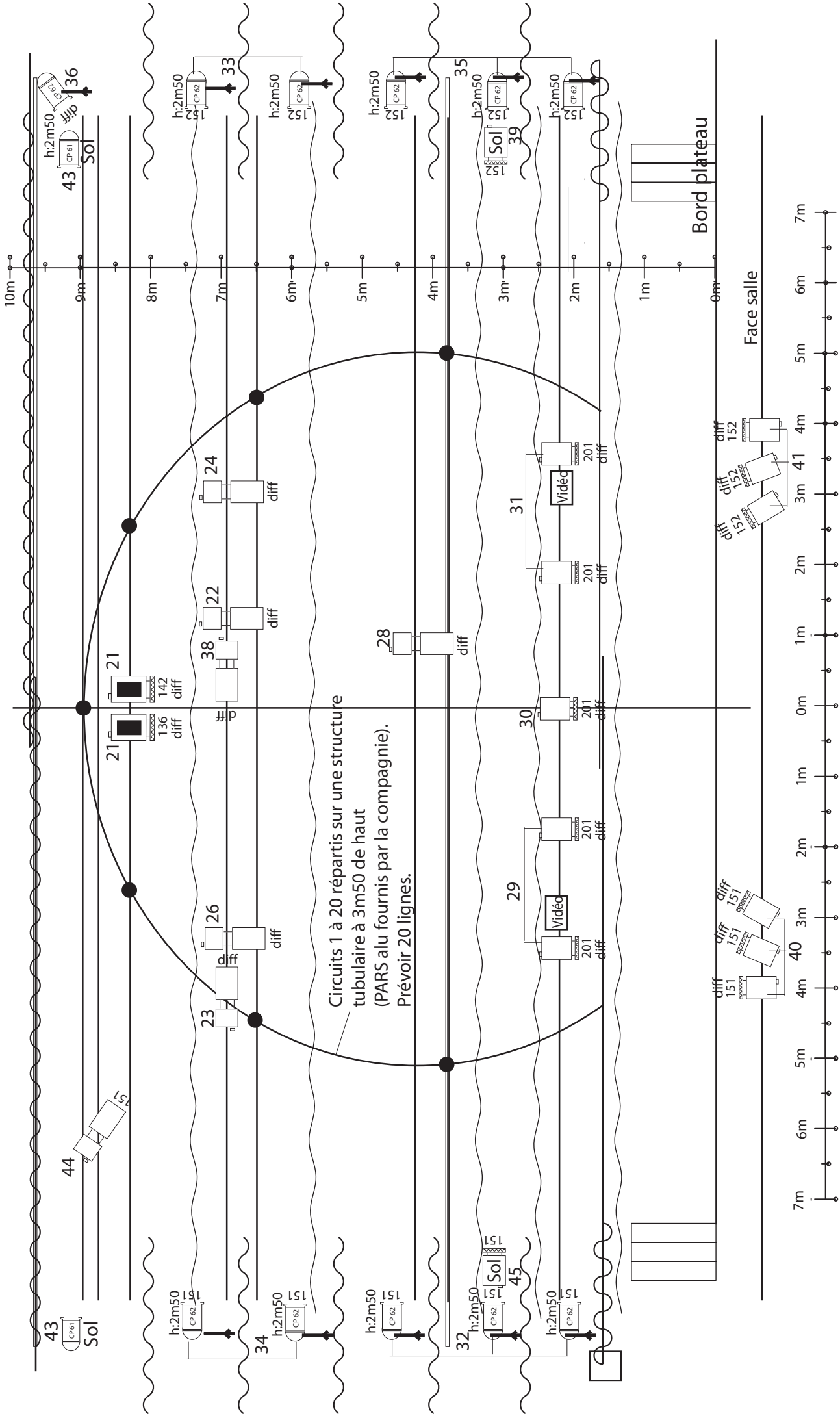
**Impératifs techniques:**

**L'organisateur devra fournir:**

- Au moins deux techniciens (1 régisseur lumière/plateau et 1 régisseur son/plateau) pour le montage et le démontage.
- 1 tapis de danse noir en cas de sol clair.
- 45 circuits de 2kw, 1 jeu d'orgue à mémoire et les projecteurs (voir plan).
- 1 table en coulisse Cour pour la régie vidéo.
- 1 système de diffusion son adapté à la salle, deux lecteurs de CD, quatre retours son sur scène.
- 3 loges (merci de prévoir 6 serviettes de bain et des bouteilles d'eau).

La compagnie fournit un tapis de danse beige, une structure tubulaire ronde à suspendre, 20 PARS 64 1000 W en alu, 60 cartons ainsi que le matériel vidéo.

**Pour toute adaptation ou renseignement, merci de contacter le régisseur :**  
**Gilles Fournereau au 06 80 47 70 51 (gilles.fournereau@orange.fr).**



Circuits 1 à 20 répartis sur une structure tubulaire à 3m50 de haut (PARS alu fournis par la compagnie). Prévoir 20 lignes.

13 x PC 1000 W  
 2 x PC 2000 W

h:2m50  
 ↓  
 11 x pieds si pas de perche latérale bien placée

6 x découpes type 614 ou 613 (à définir) Juliat ou équivalentes

10 x PAR 64 1000 W CP 62  
 1 x PAR 64 1000 W CP 61

Cie Gilschamber "Presque Tout Sinon Rien"

Régie: Gilles Fournereau:06 80 47 70 51 (gilles.fournereau@orange.fr)