



« RENCONTRE »

Compagnie Gilles Schamber

Fiche technique

Durée du spectacle:

1 heure environ.

Composition de la troupe:

- 2 danseuses
- 2 danseurs
- 2 régisseurs

Montage : Les régisseurs arrivent 2 jours avant le jour de la représentation .

1^{er} jour : 2 services pour le montage et les réglages.

2^{ème} jour : 1 service pour la vidéo et 1 service pour la conduite lumière.

3^{ème} jour : 2 services pour la danse et les raccords, 1 service pour la représentation et le démontage.

Démontage:

1 heure 30.

Espace scénique(Dimensions souhaitées):

- ouverture : 10 mètres.
- profondeur : 9 mètres.
- hauteur minimale sous projecteurs : 4m50.

Impératifs techniques:

L'organisateur devra fournir:

- Au moins deux techniciens (1 régisseur lumière et 1 régisseur plateau connaissant également le matériel son) pour le montage, le spectacle et le démontage.
- 1 tapis de danse noir en cas de sol clair.
- 1 sous perche d'une longueur minimum de 10 mètres.
- 38 circuits de 2kw, 1 jeu d'orgue à mémoire.
- 1 système de diffusion son adapté à la salle, **deux lecteur de CD** et quatre retours son sur scène.
- 2 loges (merci de prévoir quatre serviettes de bain et des bouteilles d'eau).

La compagnie fournit les projecteurs, le tapis de danse beige et tout le matériel vidéo.

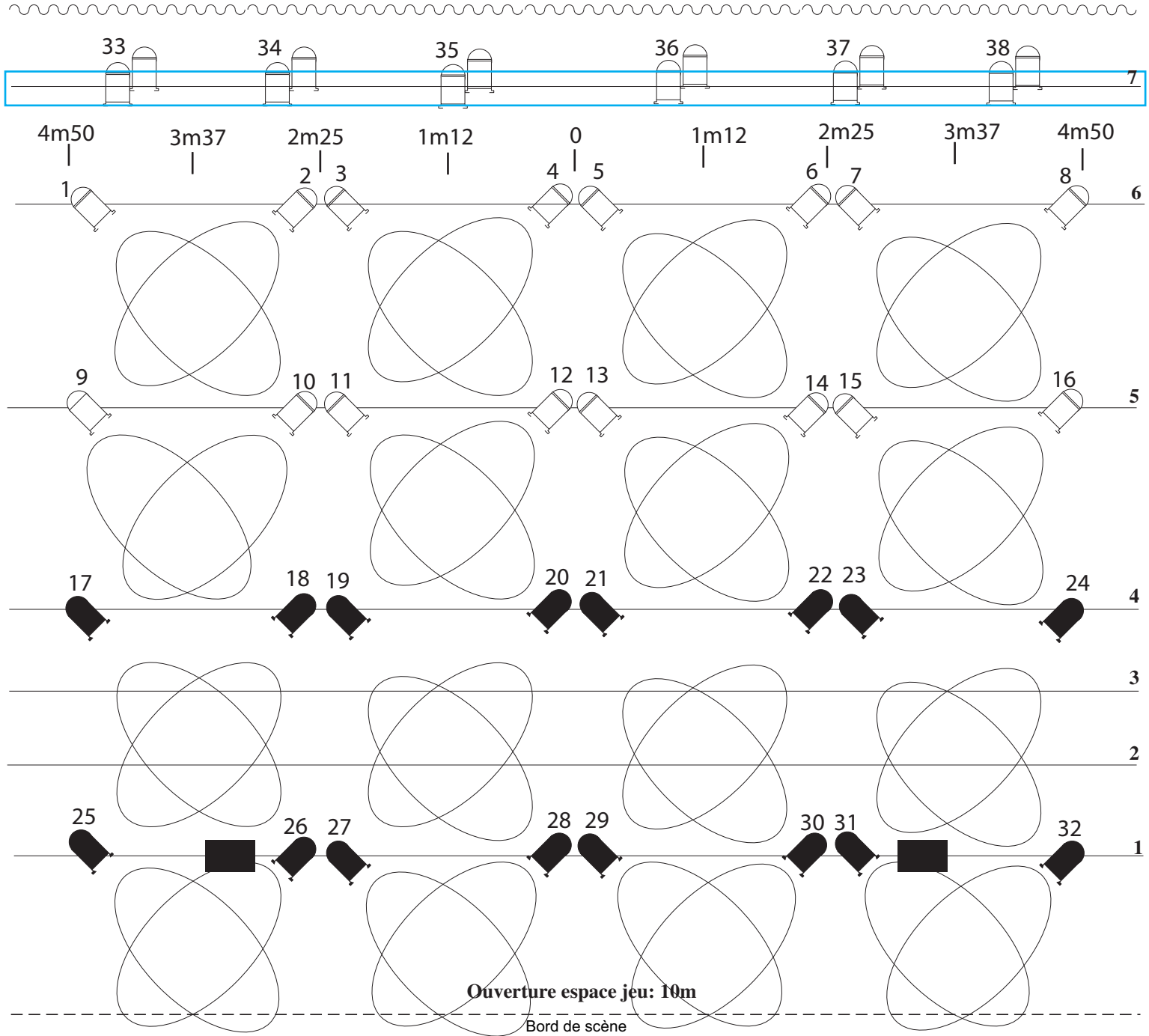
Pour toute adaptation, merci de contacter le régisseur Gilles Fournereau au 06 80 47 70 51.

“Rencontre”

Compagnie Gilles Schamber

(plan au 1/50ème)

Fond de scène



Légende

Prévoir le plateau nu (ni frises ni pendrillons), une hauteur de perche de 4m50.

44 PAR 64 1000 W (fournis par la compagnie) □ Alu X 28 ■ Noir X 16

■ Vidéo projecteur X 2 (prévoir direct)

Contact régisseur: *Gilles Fournereau 06.80.47.70.51.*