

« Labyrinthe » / Cie Gilschamber

Fiche technique

Durée du spectacle : 1 heure environ.

Composition de la troupe : - 5 danseurs
- 1 régisseur lumière/général

Montage : La compagnie arrive 1 jour avant la représentation .

1^{er} jour : 3 services pour le montage, les réglages et les raccords.

2^{ème} jour : 2 services pour la danse et les raccords, 1 service pour la représentation et le démontage.

Démontage : 1 heure 30.

Espace scénique(Dimensions souhaitées):

- ouverture : 14 mètres + 2m de dégagement à Cour et Jardin.
- profondeur : 10 mètres
- hauteur minimale sous projecteurs : 5m50

Impératifs techniques:

L'organisateur devra fournir:

- Au moins deux techniciens (1 régisseur lumière/plateau et 1 régisseur son/plateau) pour le montage et le démontage.
- 1 tapis de danse noir.
- 45 circuits de 2kw, les projecteurs et les gélamines (voir plan).
- 1 système de diffusion son adapté à la salle, deux lecteurs de CD, quatre retours son sur scène.
- 3 loges (merci de prévoir 6 serviettes de bain et des bouteilles d'eau).

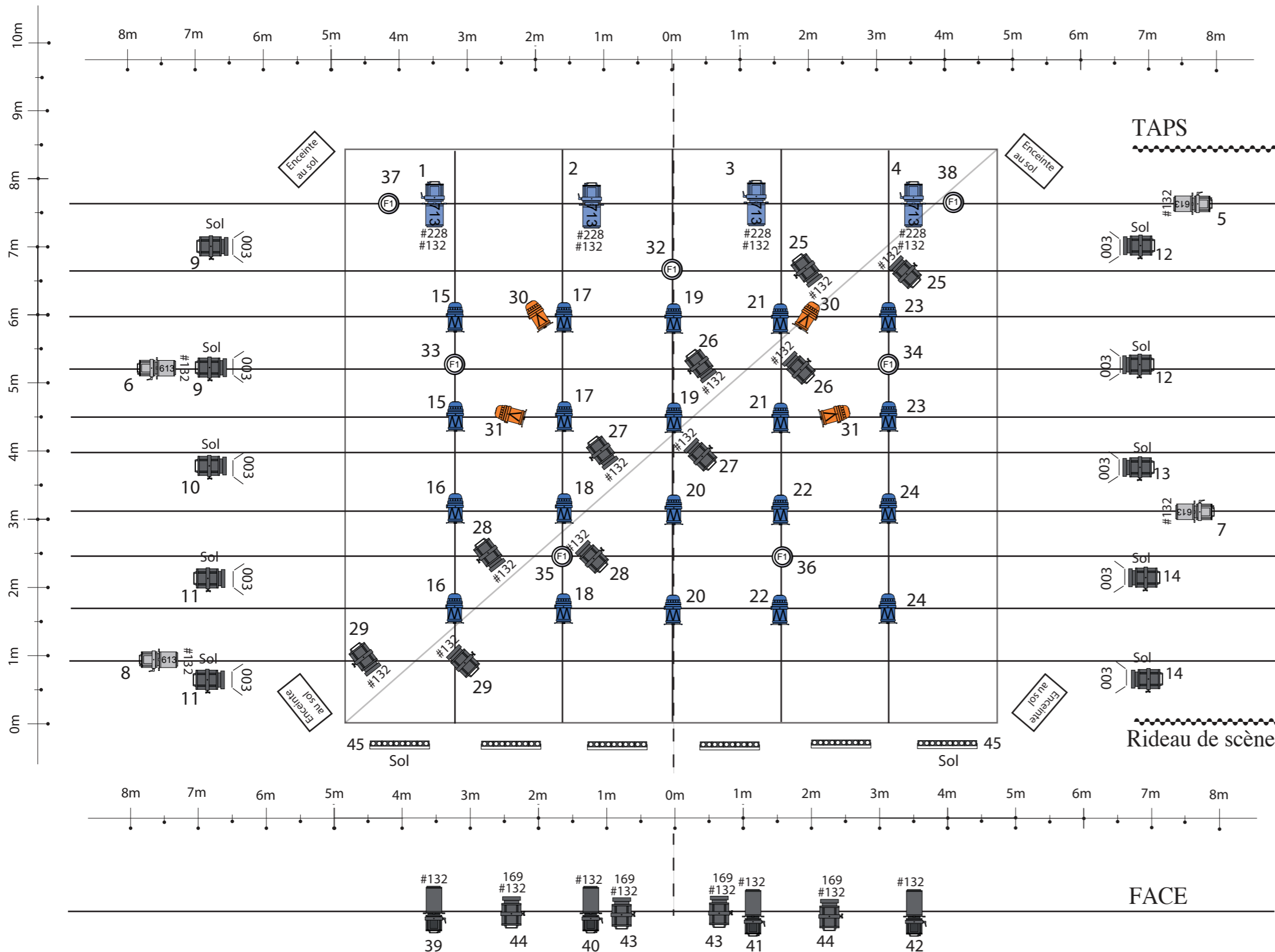
La compagnie fournit un tapis de danse jaune, 5 barres en ferraille à suspendre pour les F1, l'ordinateur pour la régie lumière.

Pour toute adaptation ou renseignement, merci de contacter le régisseur :

Gilles Fournereau au **06 80 47 70 51** (gilles.fournereau@orange.fr).

Cie Gilschamber "Labyrinthe"

Lumières: Gilles Fournereau: 06 80 47 70 51
(gilles.fournereau@orange.fr)



Son:

Merci de prévoir un système de diffusion de qualité adapté à la salle, 4 retours (1 circuit) au sol pour les danseurs (voir plan), 2 lecteurs CD + console.

Lumière:

45 circuits de 2 Kw.

- 22 F1 répartis sur 5 barres verticales à suspendre (les barres sont fournies par la compagnie).
- 4 x PAR 64 CP 611000 W
- 20 x PAR 64 CP 62 1000 W
- 24 x PC 1000 W
- 4 x découpes ultra courte type 613 sx Juliat
- 4 x découpes courte type 614 Juliat
- 4 x découpes ultra courte 2 Kw type 713 Juliat
- 6 x Rampes T10/Funstrip

Remarques: -Sol noir impératif (tapis de danse).
 -La Cie fournit son tapis de danse jaune fixé sur votre tapis de danse noir.
 -La Cie fournit son ordinateur pour la Régie
 -Les perches étant à vue à une hauteur de 5m50, merci de câbler les projecteurs le plus "proprement" possible (pas de cables à pendre, de prises blanches...)