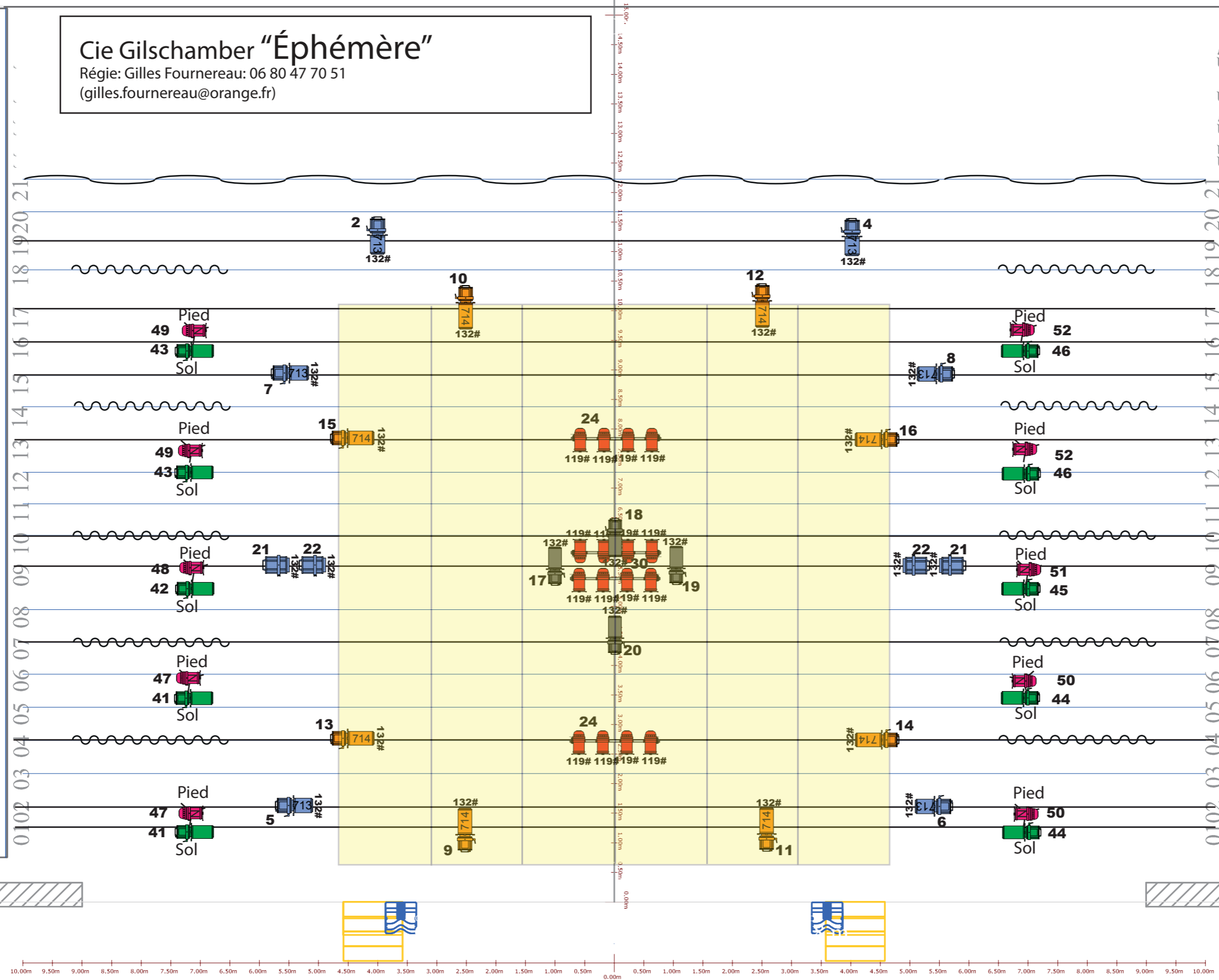
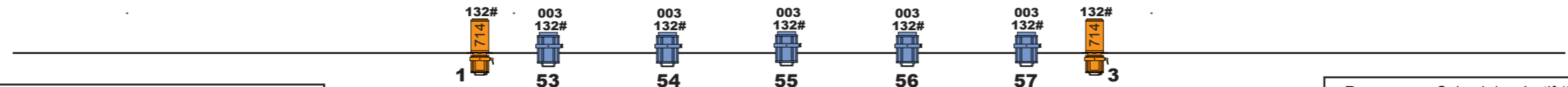


Cie Gilschamber "Éphémère"

Régie: Gilles Fournereau: 06 80 47 70 51
(gilles.fournereau@orange.fr)



- 11 x Pied H=1m50
- 4 x barres ACL
- 10 x PAR 64 CP 611000 W
- 9 x PC 2 000 W
- 4 x découpes courte type 614 Juliat
- 10 x découpes courte type 614 Juliat
- 6 x découpes ultra courte 2 Kw type 713 SX Juliat
- 10 x découpes ultra courte 2 Kw type 714 S/SX Juliat



SON:
Merci de prévoir un système de diffusion de qualité adapté à la salle, 4 retours (1 circuit) au sol pour les danseurs, 1 lecteur CD et de quoi câbler un ordinateur..

Remarques:-Sol noir impératif (tapis de danse).
-La Cie fournit son tapis de danse jaune qui sera posé sur votre tapis de danse noir.
-La Cie fournit son ordinateur pour la Régie
-Les perches étant à vue à une hauteur de 7/8m, merci de câbler les projecteurs le plus "proprement" possible (pas de cables à pendre, de prises blanches...)